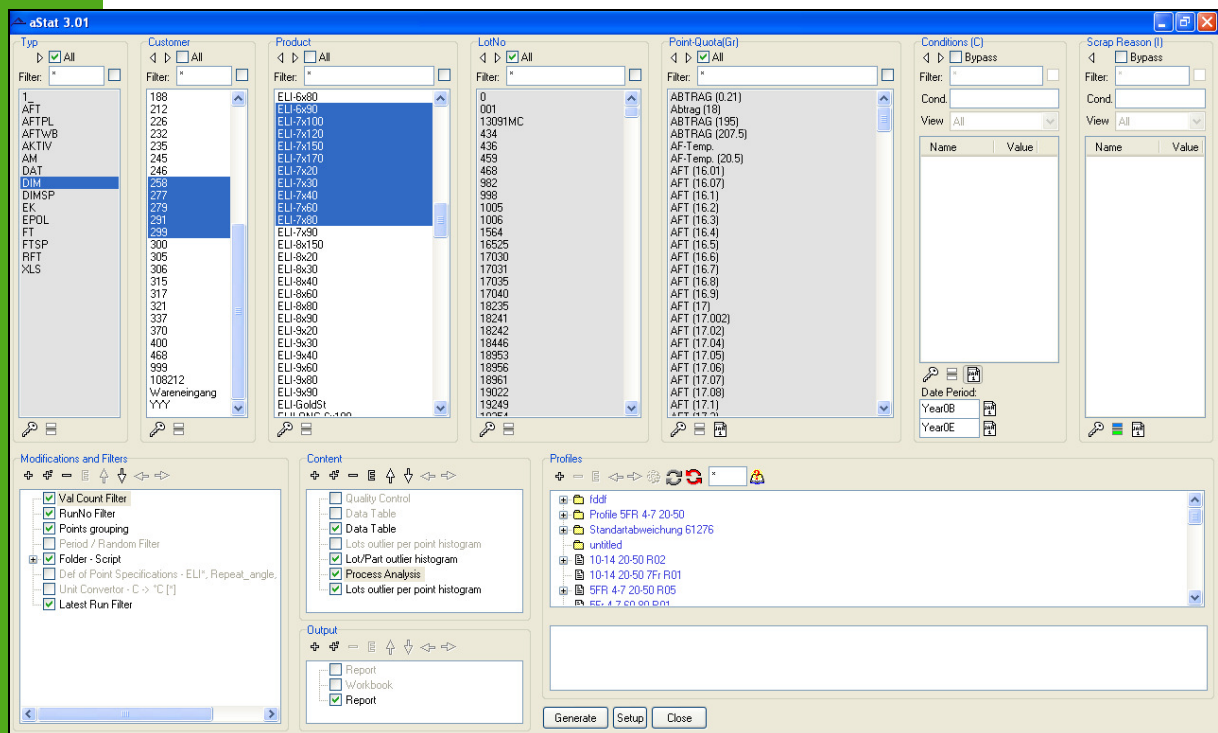


# aStat 3.0 : Datenmanager

**aStat** dient der Veranschaulichung und der Datensuche, sowie der Report-Erstellung und Auswertung von Produktions-, Mess- und ERP-Daten eines produzierenden Unternehmens.

- **aStat** stellt die relevanten Mess- und Produktionsdaten direkt **online** in beliebiger Reihenfolge und Sortierung dar.
- **aStat** erstellt durch die Verwendung von Profilen Reports mit beliebig komplexen Inhalten, Filtern und Datenvorselektion - **mit einem Mausklick**
- Die **Statistical Process Control**-Lösung **aStat** setzt auf STATISTICA (StatSoft Inc., USA) auf.
- Die Reports können periodisch generiert und verteilt werden - auch in Abhängigkeit statistischer Bedingungen (Alarm).

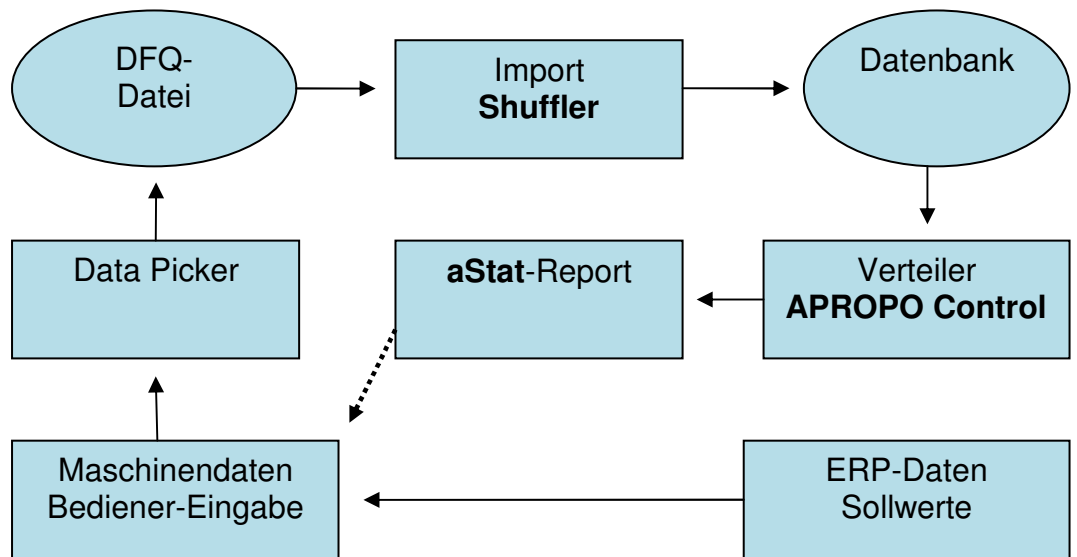


## aStat 3.0: Datenselektion und Report Profile

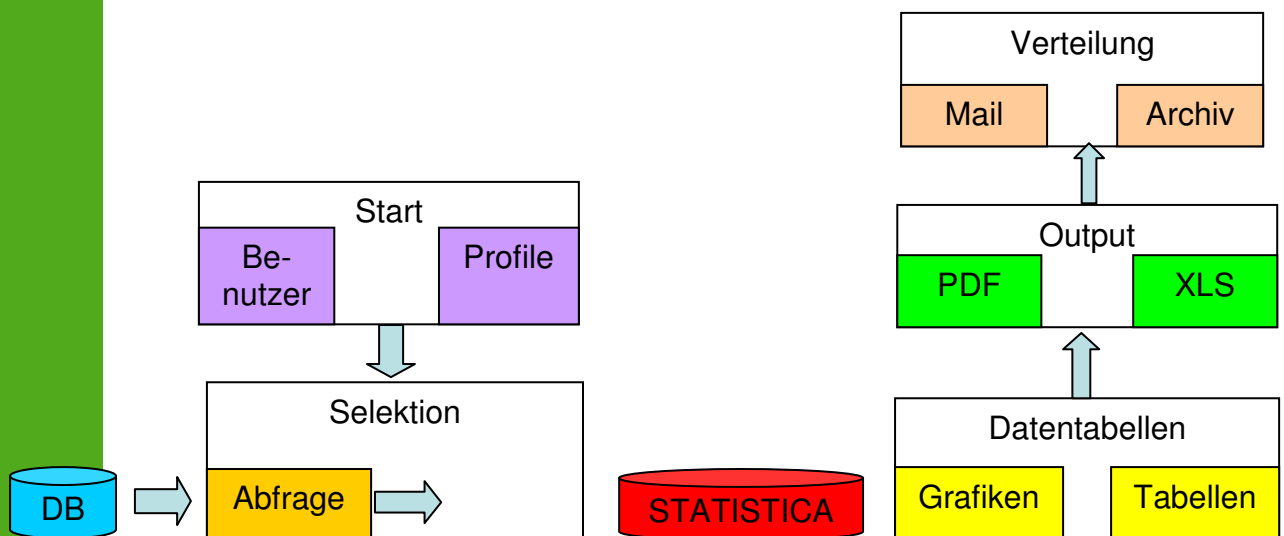
Die zugriffsgeschützten und versionierten Profile ermöglichen folgende Festlegungen:

- die Selektion der gewünschten Produktions- oder Mess-Informationen in beliebiger Reihenfolge.  
**aStat** eignet sich dadurch auch sehr gut zur Datensuche.
- die Auswahl beliebig vieler und beliebig komplexer Filter
- die Selektion und Kombination verschiedener STATISTICA-Reportarten z.B. Ausreißer-Analyse, Quality Charts, Prozessanalyse
- die Art der Ausgabe: Drucker, EXCEL- oder PDF-Datei

# aStat 3.0 basiertes vollautomatisches Datenmanagement

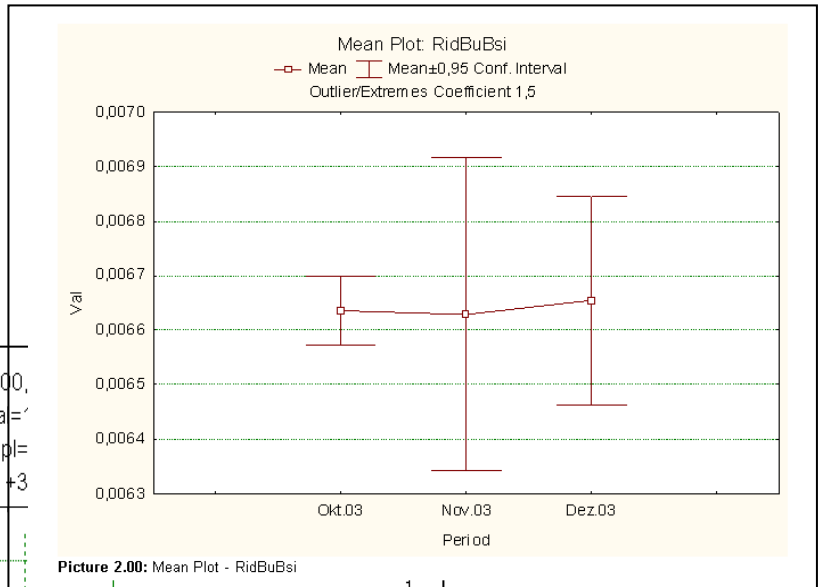
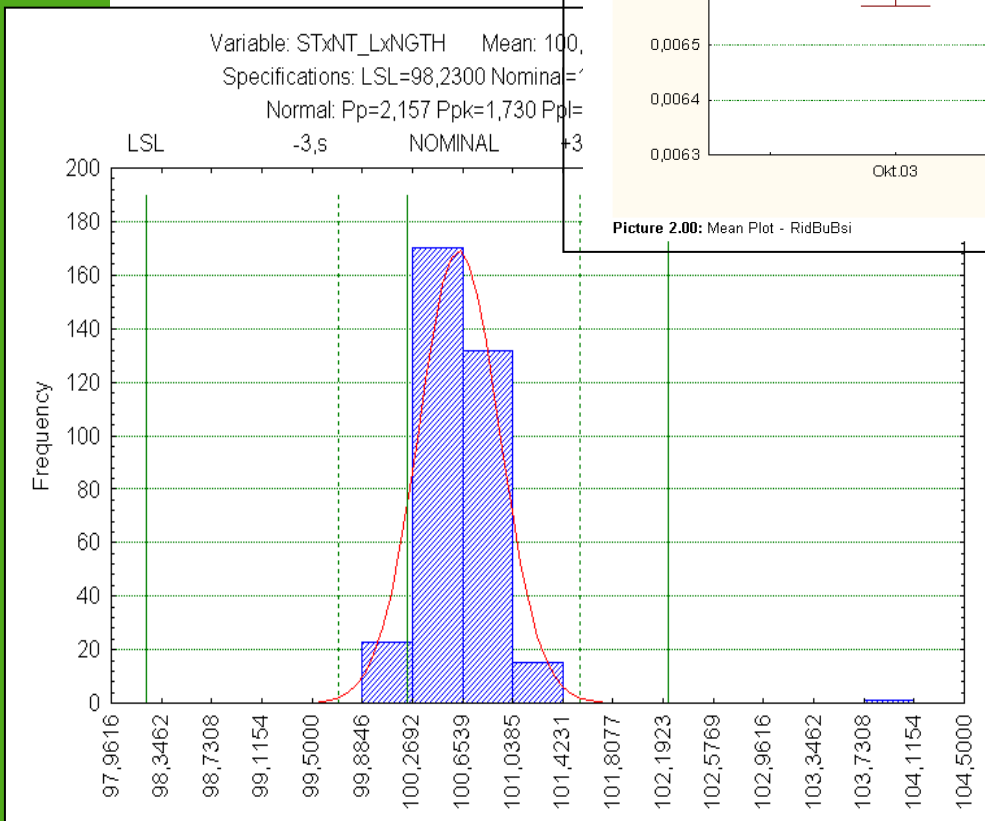
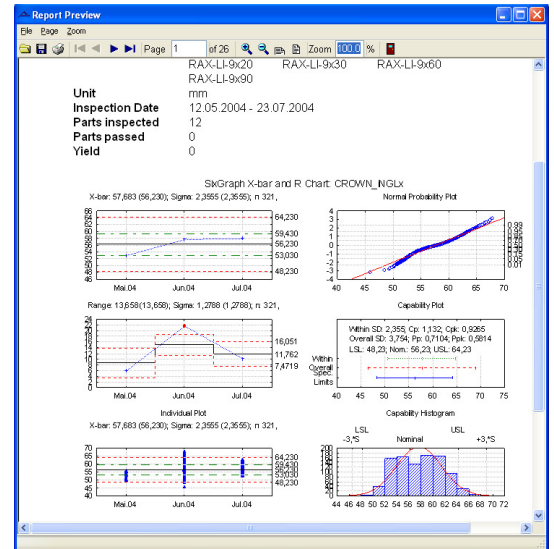


## aStat Modell



# AproSoft SPC

- Automatischer Import der Messdaten aus beliebigen Quellen (DFQ, XLS, Datenbanken)
- APROPOXLS für EXCEL unterstützt die manuelle Datenerfassung aus der Fertigung
- Periodische Erstellung und Verteilung der **aStat 3.0** Reports per Mail
- aStat 3.0 ist eine FDA-validierte Musterlösung. ([www.statsoft.de/anwenderberichte/admedes.pdf](http://www.statsoft.de/anwenderberichte/admedes.pdf))



Picture 2.00: Mean Plot - RidBuBsi