

# APROPO

**APROPO** ist eine umfassende Unternehmenssoftware für qualitätsbewusste Produktionsfirmen:

Sie unterstützt die Planung und Kontrolle der Ressourcen und Abläufe Ihres Unternehmens über die gesamte Produktionskette. Sie integriert Enterprise Resource Planning, Produktionsplanung und steuerung und Shop Floor Management.

Die übersichtliche und transparente Struktur ermöglicht einen äußerst komfortablen Zugriff auf Produktionsabläufe und Stammdaten.

**APROPO** umfasst alle Unternehmensbereiche von Einkauf und Vertrieb über die Produktion bis zur Qualitätssicherung. Sie bietet zusätzlich folgende Funktionen:

- Customer Relationship Management
- Dokumentenverwaltung
- Lagerverwaltung
- Projektverwaltung
- Integriertes Sensor- und Ereignis-System

The screenshot shows the 'in Production' window with a table of production orders and a 'Process' table below it. Callouts point to specific features:

- Aufträge mit Status-Farben:** Points to the main table where rows are color-coded (green, red, blue) based on their status.
- Prozesse:** Points to the 'Process' table which details the steps of a production order.
- Produktions schritte:** Points to the 'Manufacturing' table which shows the specific machines and times for each production step.

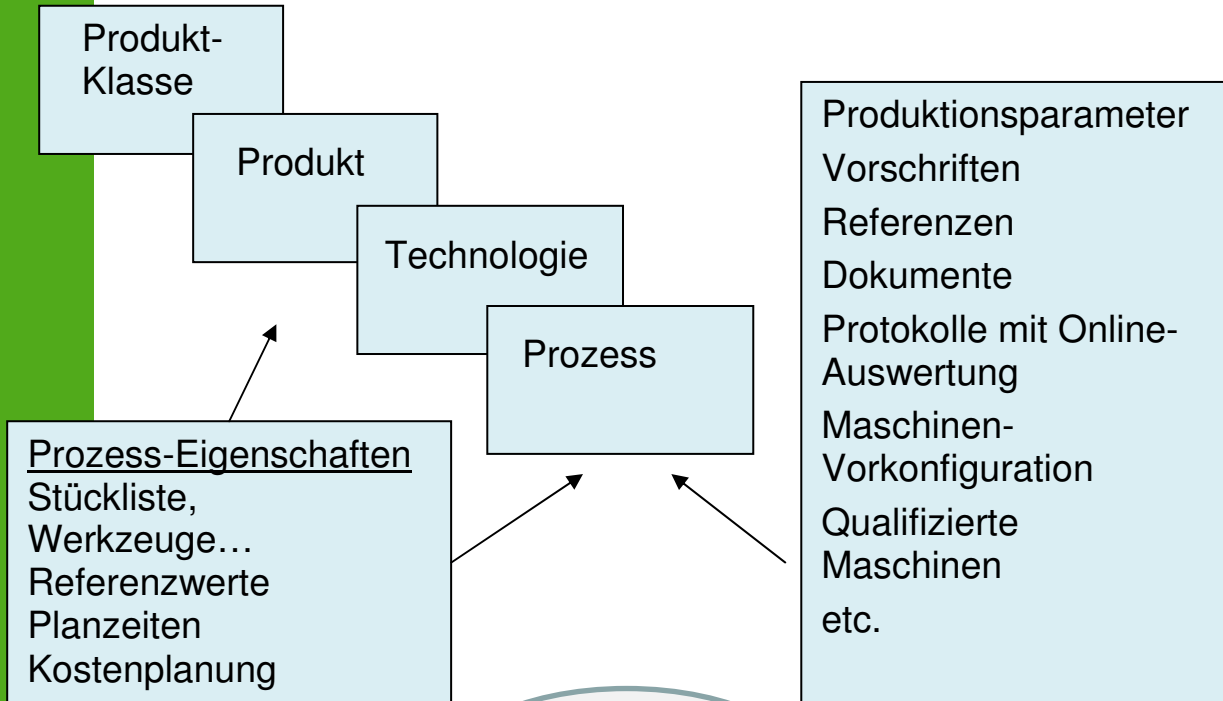
Lot no.	LotSub	Product	Bad	Qty	Good	Qty_DELy_Bd	Qty
13					1		0
12				4	12		0
11				4	12	38	0
10				20	100	180	0
9				10	110		0
8					110		0
7					5		0
6					10		0
5				10	10		0
4					7	10	0
3					170	200	0
2				51	100		0
1					2	10	0

Pos. No.	STEP	NAME	Machine	Qty	Good	Bad	Bad	Machine	Good	Bad	date_create	Creat.by	Minutes
1	1	sawing			0	100	1	saw 1	99	1	20.02.2007	DaJo	60
2	1	painting			0	100	0	saw 1		1	20.02.2007	PeBr	5
3	1	assembling			0	100	50						

APROPO Produktionsaufträge

# Technologie-Modell



**Produkt**

**Technologie**

**Stückliste/Produkt-Klasse**

**Stückliste/Produkt**

**Prozesse**

SerieNr	ArtNr	Produkt	RevNr
8000010	Bu407 60x130	Büroschank 60x130	
8000009	Ki205 120x120	Kinderschnak Mod.205	

Attr	Technologie	Rev.
	bookshelf_white No 2	

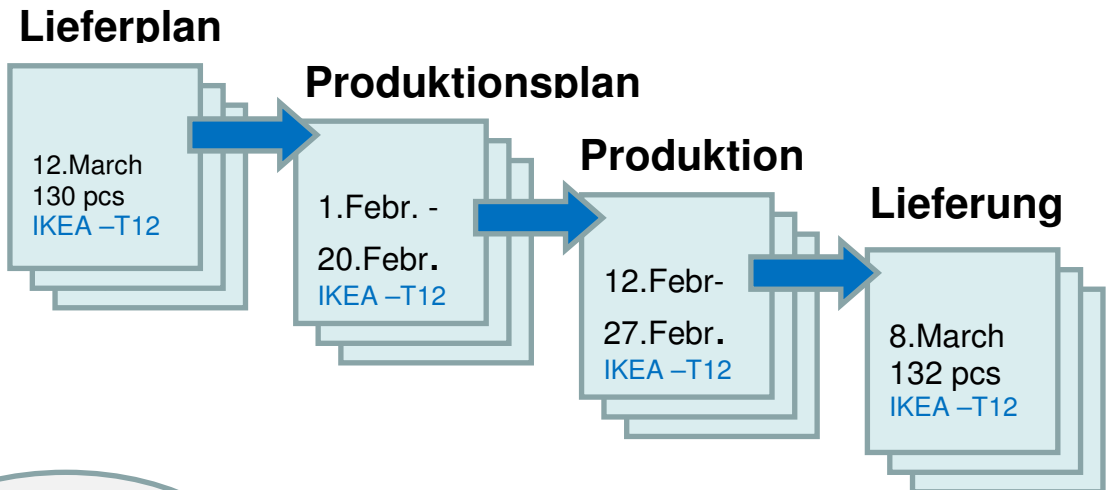
No.	Article No.	Serial No.	Qty	Qty_Multi
1	Buche l		0,4	1

No.	Article No.	Serial No.	Qty	Qty_Multi	Unit	charge
3	Schraube B14		0	45	pc.1pc	
2	Du-Lack		0,2	2	M.kg	
1	Fichte l		0	12	L.m	

Pos.	Name
1	1 Sawing
2	1 painting 5
3	1 Sawing 5
4	1 painting 5
5	1 assembling
5	2 assembling
6	1 Sawing

APROPO Produktionskonfiguration für ein Produkt

# Produktionspläne und Lieferungen in APROPO



Geplante Lieferungen

Lieferung von Produkten

The screenshot shows the 'Frame Contracts' window with several data tables. The 'Liefer.' table shows contract details, and the 'Delivery-Plan' table shows production dates and quantities.

CTM	Date_start	Date_stc	Produ	Prod.Seriennr	Prod.Artnr	Dl	Date	Qty_todo
GG				8000013	261006000		21/06/2008	30
IKEA							21/05/2008	30
Kübler	21/06/2007	21/06/21					21/04/2008	30
Admedes							21/03/2008	30
IKEA							21/02/2008	30
Blade Mak	30/05/2007						21/01/2008	30
IKEA	30/04/2007	24/04/21					21/12/2007	30
PelletMen	28/05/2007	30/06/21					21/11/2007	30
							21/10/2007	30
							21/09/2007	30

APROPO Lieferplanung und Auslieferung

- Produktionsplan
- Produktion

# APROPO Produktionsplanung bis zur Fertigung

**Fertigungsplan**

Schliessen [Icon] ?

Lieferpläne  
 Wochenpläne  
 Plan-Lots / Tag  
 Alle Plan-Lots

Von: 03.12.2007  
 Bis: 09.12.2007  
 KW: 2007 49 KW

1.Schicht  
 2.Schicht  
 3.Schicht  
 ALLE

Zusatz: Arbeitszeiten  
 Aktion: Planlot erstellen manuell

Auch Planlots mit Lots

---

**Lieferpläne**

e + - Q →

prod#ser	prod#artnr	Lieferung am	prod#name
▶ 8000016	TRIXI-232	08.12.2007	Kinderdrehstuhl

**Datum**

Dezember 2007

Mo	Di	Mi	Do	Fr	Sa	So
27	28	29	30	1	2	
3	4	5	6	7	8	9
10	11	12	13	14	15	16
17	18	19	20	21	22	23
24	25	26	27	28	29	30
31	1	2	3	4	5	6

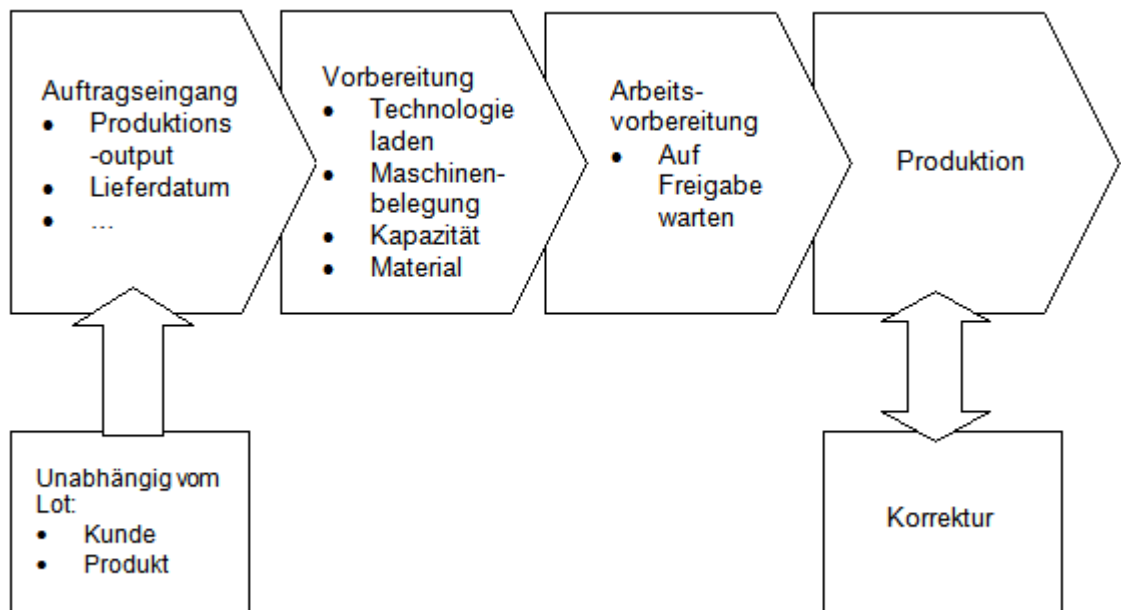
Sa 1  So 16   
 So 2  Mo 17   
 Mo 3  Di 18   
 Di 4  Mi 19

**Plan-Lots**

e + - Q

Soll	name1	Prod_Start	shift	Re
	12 Kinderdrehstuhl Trix	06.12.2007	1	
	12 Kinderdrehstuhl Trix	05.12.2007	3	
	12 Kinderdrehstuhl Trix	05.12.2007	1	
	12 Kinderdrehstuhl Trix	05.12.2007	2	
	12 Kinderdrehstuhl Trix	04.12.2007	1	
	12 Kinderdrehstuhl Trix	04.12.2007	2	
	12 Kinderdrehstuhl Trix	04.12.2007	3	
▶	12 Kinderdrehstuhl Trix	03.12.2007	1	
	12 Kinderdrehstuhl Trix	03.12.2007	3	

## APROPO Produktionsplanung



# Fertigung in APROPO

## APROPO: Produktionsmaske für einen Job

Hoher technischer Informationsgrad durch vielfältige Konfigurierbarkeit:

Nominal	Minimum	Maximum	Unit	
Length	985	980	990	mm
Focus	\$Focus.nom	\$Focus.min	\$Focus.max	mm

Parts	in mm	Evaluation
1	980*1000	"OK=(#A1<12) and (#B > \$Temp.min)"
2	980*1000	

Zusätzliche Produktions-Information

## APROPO Prozesskonfiguration

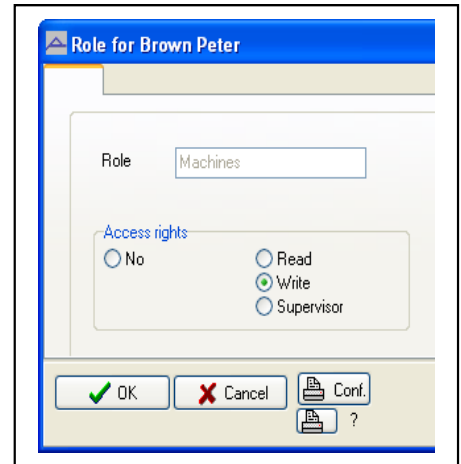
# APROPO Allgemein

- Innovatives rollenbasiertes Zugriffskonzept: Schreib- und Leserechte werden vom Supervisor festgelegt

- Mehrsprachigkeit, Mehrwährungsfähigkeit, Barcode System

- Änderungshistorie für alle Datensätze

- Status- und strukturorientierte multi-dimensionale Listen



	27.11	28.11	29.11	30.11	01.12	02.12	03.12	04.12	05.12	06.12	07.12	
~ uftritt.Web-Auftritt / Inhalte	0	8	16	0	8	16	0	8	16	0	8	16
~ uftritt.Web-Auftritt / Design												
Doku_Doku Warehouse												
Doku_Doku Ökoline												
Doku_Doku Redaktion												
Doku_Step 4												
~ ABC.Vetragsbedingungen												
Neues Projekt.Step 1												

APROPO Projektverwaltung

# APROPO Allgemein

- Automatische, vordefinierte und benutzerdefinierte Statistiken, Reports, Detaillisten, Suchroutinen und Arbeitsschritte

**List Report Setup**

Report  
 Titel: Deliveries  
 Subtitel:  
 Title: Delivery  
 Landscape

Close Translate list Reset cols

Design + - Public +  
 Formats: <Supervisor> Report EN.v  
 User: <Letzte, Eigene, Supervisor>

Function: SUM performed with  
 Table: Delivery  
 Field: Qty\_todo

Grouped after  
 Table: <None>  
 Field:

Contract  
 CTM  
 Date\_start  
 Date\_stop  
 short  
 short\_ext  
 Qty\_todo  
 Sum

Product  
 Prod.Seriennr  
 Serial No.  
 Prod.Artnr

Plan deliveries  
 No\_Lot  
 Date  
 short  
 short\_ext  
 Qty\_todo  
 Sum  
 unit

Delivery  
 Date  
 short

Position: 1  
 Font: Fontgröße 9

Preview window:  
 Ökoline Budapest  
 Hősök tere 1-3  
 Kiszállítási jelentés  
 Jelentés

Vevő	Deimler Benz AG	Cim	Szerződés	
18.09.2007	Pellet			10 M.t
18.09.2007	Pellet			100 M.t
23.09.2007	Pell			10 M.t
02.10.2007	Bu407 60x130			2 pc.1pc
02.10.2007	Bu407 60x130			11 pc.1pc
05.10.2007	Pell			109 M.t

APROPO Report-Konfiguration

**Lot**

Grafik: Daten Datenbank Direkt

Selection Focus

Thema: Lot quantities  
 X-value: Time  
 X-Step: Week

Order date  
 Dely.Date (rplan)  
 Archive date  
 Dely.Date (real)

Nom.  
 Good  
 Bad

Graph Table Filter Lot list DB-Liste

3D Bar Chart Data:

Time Period	Soll	Good	Bad
X1-8KW.2007	114	100	51
X2-9KW.2007	21	20	9
X3-11KW.2007	210	195	180
X4-12KW.2007	110	0	10
X5-13KW.2007	24	38	8
X6-18KW.2007	100	180	20

APROPO Statistik

# Zusätzliche Module

## APROPO Organization

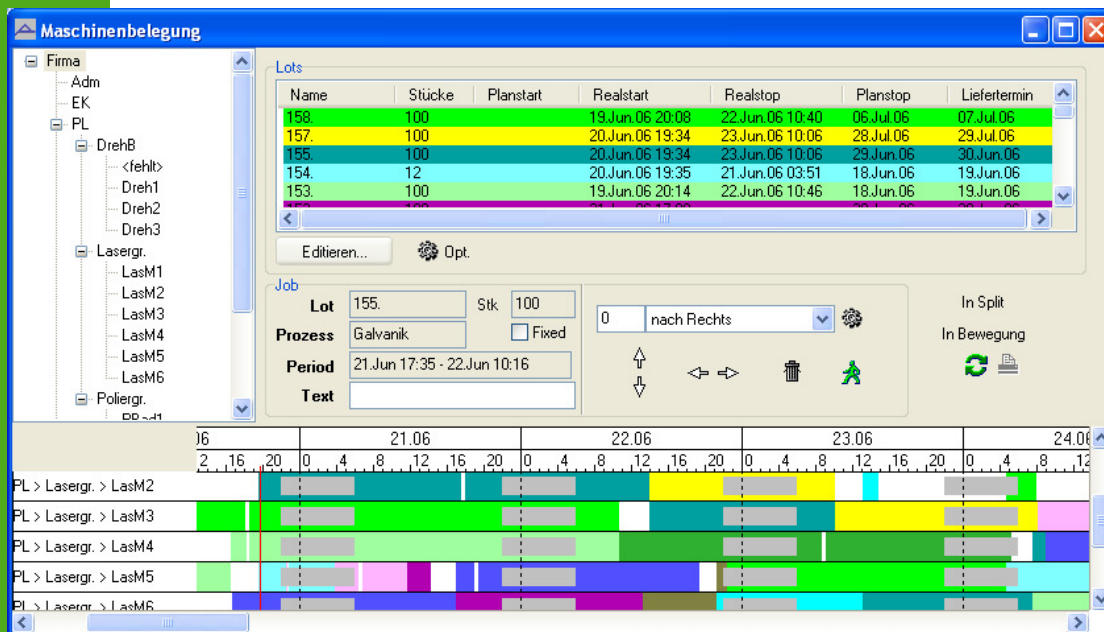
- Finanzfunktionen: Konten, Kostenarten, Journal, Berichte ...
- Schulungsverwaltung
- Währungsrechner, MwSt, Transporteinheiten
- Arbeitszeitverwaltung, Schichtplanung
- Projektmanagement

## APROPO Customer/Warehouse

- Bestellung, Klärung, Auftragsbestätigung, Rechnung, Versand
- Angebote, Rahmenverträge mit Kunden
- Reklamationsbearbeitung
- Lagerorganisation, Lagerstrategien
- Bestellung, Lieferantenverträge, Wareneingangsprüfung
- Materialbedarfsplanung, Engpasserkennung

## APROPO Cap

- Vorwärts- und Rückwärtsplanung für Standardmaschinen und qualifizierte Maschinen, vielfältige Planungsfunktionen
- Darstellungen des Planungsstatus für Lots, Workshops, Maschinengruppen, Maschinen und Personal
- Interaktive Planungstafel mit vielen komfortablen Mausfunktionen
- Verschiedene Anzeigeeoptionen wie Gantt Diagramme, Histogramme und Liniendiagramme für unterschiedliche Quellen



APROPO Cap: Kapazitätsplanung