

# Produktinformation

Mit einem Klick

alles im Blick!

## APROPO – Die Philosophie

Unsere Software unterstützt Sie bei der Planung und Kontrolle der Ressourcen und Unternehmensabläufe - über die gesamte Produktionskette im weiteren Sinne.

Übersichtlichkeit und Transparenz haben wir uns zum Ziel gesetzt:

Die innovative Struktur von APROPO bildet die Geschäftsprozesse direkt ab. Dies ermöglicht eine besonders schnelle Navigation und Konfiguration.

Alle Informationen werden in ihren natürlichen Hierarchien, ihrer eingebetteten Struktur oder ihrer logischen Verknüpfung in Listen dargestellt. So werden etwa Bestellungen, geplante Anlieferungen und Wareneingänge übersichtlich in einer Hierarchieliste dargestellt.

Unsere Architektur erlaubt sowohl eine schnelle Konfiguration 'on the fly' als auch unkomplizierte kundenspezifische Anpassungen, auch bei größeren logischen Zusammenhängen.

Die einfache und transparente Bedienung, die besonders gute Übersicht und schnelle Individualisierung – ohne Menüstruktur und Funktionstasten - führt zu einer hohen Akzeptanz der Mitarbeiter und garantiert eine sehr kurze Einarbeitungszeit.

Die komfortabel und vielfältig konfigurierbaren Fertigungsprozesse gestatten einen schnellen Produktionsstart.

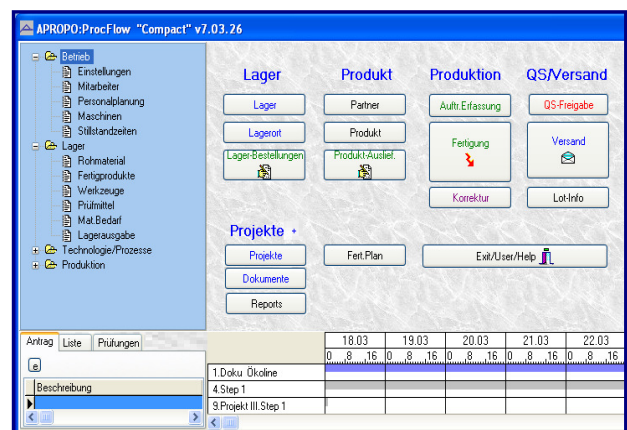
## APROPO – Die Funktionsbereiche

APROPO ist eine umfassende Unternehmenssoftware für qualitätsbewusste Produktionsfirmen.

Sie deckt folgende Bereiche ab:

- Beschaffung
- Arbeitsvorbereitung
- Produktion
- Qualitätssicherung
- Bestandsverwaltung
- Finanzplanung und –kontrolle
- Projektverwaltung

Die Software kann branchenunabhängig von kleinen und mittleren Unternehmen mit bis zu 200 Usern eingesetzt werden.



**Startoberfläche Procflow Compact**

## APROPO – Die Fakten

### Produktion

**APROPO** plant die Ressourcen und steuert die Abläufe über die gesamte Produktionskette.

Folgende Einsatzmöglichkeiten bestehen:

- Werkstatt- und Fließfertigung
- Kundenauftrags- und Lagerfertigung
- Kontinuierliche Fertigung (Prozessfertigung)

Der Fertigungsablauf mit allen Ressourcen (Material, Hilfsstoffe, Werkzeuge) ist den Prozessen zugeordnet und ermöglicht somit eine arbeitsgangbezogene Bereitstellung der Materialien.

- Automatische Produktionsplanung aus Produktionsprogramm
- Arbeitsvorbereitung
- Termingetreue Bereitstellung der benötigten Ressourcen durch zweistufige Verfügbarkeitsberechnung
- Stücklisten, Werkzeuge, Prüfmittel, Hilfsmittel, Energie...
- Spezifikation von Nebenprodukten möglich

- Einbindung externer Mess- und Maschinensteuerungs-Software
- Arbeitspapiere
- Maschinenplanung mit **Cap**
- Automatischer, halbautomatischer und manueller Produktionsstart und -stop
- Produktionsrückmeldungen und Protokollierung
- Stillstandzeiten
- Durchlaufzeitberechnung
- Produktionskostenberechnung auf Basis der einzelnen Arbeitsgangpositionen
- Fertigungshistorie

### Technologien / Arbeitspläne

Die Technologien verfügen über einen hohen technischen Informationsgrad:

- Unabhängig vom Produkt konfigurierbar - verknüpfbar mit Produkt oder Produktstamm
- Qualifizierung / Sperre
- Beliebige Reihenfolge der Prozesse / Arbeitsgänge
- Definition von Parallel-Prozessen
- Definition von Start- und Weitergabemengen (Rezepturen)

The screenshot shows the 'in Production' window with a main table of production orders and a detailed view of a specific process.

Lot no.	LotSuf	Product	Bad	Qty	Good	Qty_DELV	Bad	Qty
13				1	0			0
12			4	12				0
11			4	12	38			0
10			20	100	180			0
9			10	110				0
8				110				0
7				5	0			0
6				10	0			0
5			10	10	10			0
4			7	10	10			0
3			170	200	185			0
2			51	100	100			0
1			2	10	10			0

Pos. No.	STEP	NAME	Machine	Qty	Good	Bad	Machine	Good	Bad	date_create	Creat by	Minutes
1	1	sawing			0	100	saw 1	99	1	20.02.2007	TDaJo	60
2	1	painting			0	100	saw 1	1	0	20.02.2007	TPeBr	5
3	1	assembling			0	100						

### APROPO Produktionsaufträge

## Prozesse / Arbeitsgänge

Die Fertigungsprozesse bieten Konfigurationsmöglichkeiten für hohe technische Ansprüche an die Qualität.

- Protokolldefinition mit Auswerteformeln
- Planung der Maschinen- und Messsteuerung
- Produktionszeitverwaltung für jeden Prozess
- Personalbedarf der Prozesse

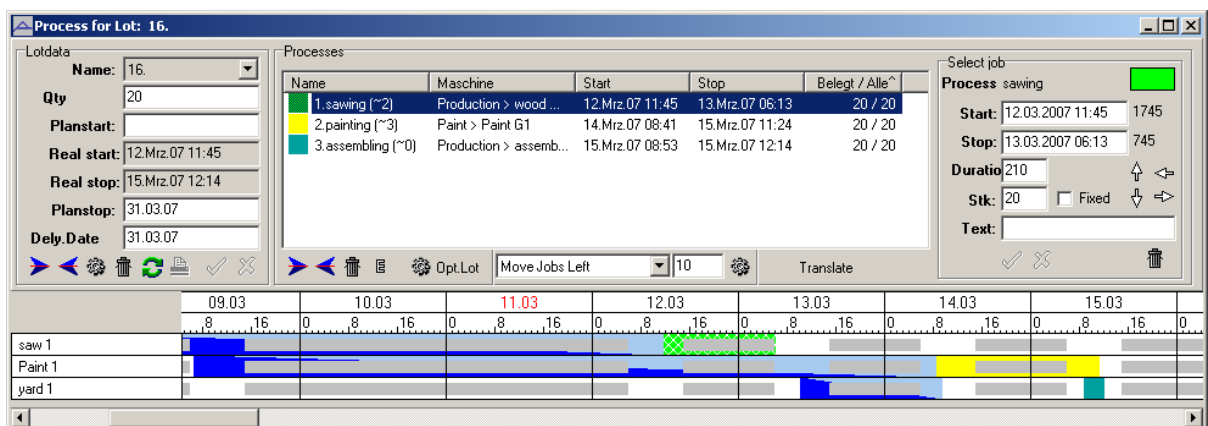
## Produkt

- Produkt- und produktstammabhängige Stücklisten, Hilfsstoffe, Werkzeuge etc.
- Auftragsbezogene Änderung der Stücklisten und Prozess-Eigenschaften
- Zuordnung von Technologien
- Freie Definition von Parametern, Dimensionen, Eigenschaften
- Analytische Prozesskostenberechnung und Produktpreisbestimmung
- Attribute für qualifizierte Produkte: Sperren aller Prozess- und Technologieinformationen
- Versionsverwaltung

## Kapazitätsplanung

Die grafische Kapazitätsplanung hilft Engpässe zu vermeiden. Sie optimiert die Maschinenbelegung und ermittelt den Personalbedarf.

- Automatische Maschinenbelegung
- Vorwärts- und Rückwärtsterminierung
- Automatische Korrektur entsprechend dem aktuellen Prozessstopdatum
- Manuelle Änderung der Lot-, Prozess- und Belegungsdaten per Drag&Drop
- Fixieren der Jobs möglich
- Parallele Fertigung: Splitten von Prozessen auf mehrere Maschinen
- Überlappende Fertigung: Berücksichtigung der Überlappungszeiten
- Betriebskalender inklusive Schichtbetrieb: Arbeits- und Urlaubszeiten, Maschinenwartungen



Cap Kapazitätsplanung

## Qualitätssicherung

Direkt nach der Produktion stellt die QS sicher, dass die produzierten Waren einem festgelegten Qualitätsniveau entsprechen. Auch bei der Warenannahme kann nach strengen Kriterien geprüft werden.

- Frei definierbare Qualitätsmerkmale und Prüfanweisungen
- Abweichungsanalyse, Vergleich Planzahlen-Istzahlen
- FDA-Richtlinien
- Auswertung der EXCEL-Werte aus Arbeitsvorbereitung und Produktion
- Prüfmittelverwaltung
- Vorschriften, Zeichnungen, Dokumente, Referenzen
- Produktionskonfiguration durch zentral verwaltete Sollwerte und Toleranzen

## Finanzen

**APROPO** verwaltet alle Preis- und Finanzinformationen und sorgt für aktuelle Finanzübersicht und -kontrolle:

- Finanzkontrolle durch Finanzstatus und Journal inkl. Reportfunktionen
- Automatische Buchung definierter Geschäftsvorfälle
- Bilanz und GuV
- Istkosten- und Plankostenrechnung
- Konten, Kostenstellen, Kostenarten
- Tarife für Lohn/Gehalt und alle anderen Preiskategorien
- Steuerkategorien
- Buchung in jeder Währung möglich
- Währungsrechner

## Einkauf und Verkauf

Zum Einkauf gehören Beschaffung, Lieferanten, Bestandsverwaltung usw. Der Verkauf wird durch sämtliche kundenbezogene Funktionen unterstützt:

- Verwaltung von Lieferanten, Herstellern und Spediteuren
- Rahmenverträge mit Lieferabrufen für Lieferanten und Kunden
- Detaillierte Bestandsverwaltung
- Lager- und Lagerort-Attribute
- Materialbedarfsermittlung durch Kunden-/Produktionsaufträge und Absatzplanung (Berücksichtigung von Planbedarfen)
- Automatische Aktualisierung aller Lagerbestände
- Engpassüberwachung und Meldebestand
- Wareneingangsprüfung und Verbuchung
- Manuelle Inventureinträge
- Verwaltung der Kundenkontakte
- Klärung, Rechnung und Versand
- Reklamationsabwicklung
- Kunden-, Bestell- und Lieferhistorie
- Verwaltung von Chargen, Verfalldaten und Prüfterminen
- Kunden- und lieferantenbezogene Artikelnummern
-

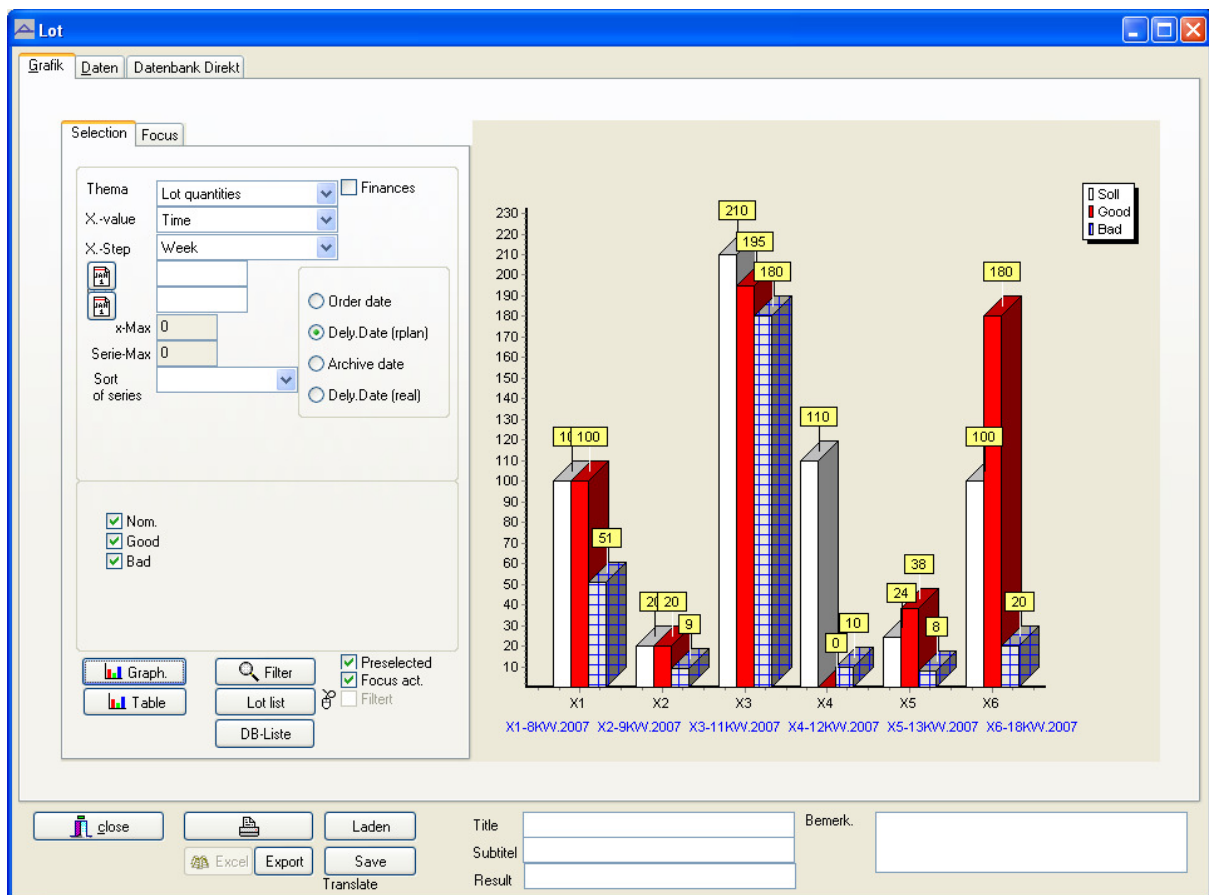
## Statistiken

Folgende vordefinierte Statistiken können anhand von Kriterien wie Kunde, Termin, Technologie, Workshop, Maschine usw. ausgewertet und dargestellt werden:

- Produzierte Stückzahlen, Versand
- Ausschussanalyse
- Stillstandzeiten
- Prozessparameter
- Protokollwerte und Excel-Werte
- Materialverbrauch
- Produktionskosten, Materialkosten
- Durchlaufzeiten

## Allgemein

- Rollenbasiertes Berechtigungskonzept
- Änderungshistorie für alle Datensätze
- Dokumentenverwaltung
- Versionsverwaltung für Produkte, Technologien, Prozesse und Dokumente
- Mehrsprachigkeit und Mehrwährungsfähigkeit
- Vordefinierte und benutzerdefinierte Reports, Suchroutinen und Statistiken



Statistische Auswertung der Produktionsdaten

## APROPO – Die Struktur

**APROPO** ist modular aufgebaut:

**ProcFlow** enthält als Grundversion die komplette Funktionalität zur Planung und Steuerung der Produktion sowie etliche Funktionen aus den übrigen Bereichen zur Organisation der anhängenden Unternehmensabläufe. Mit **APROPO ProcFlow** kann man Material beschaffen und verwalten, den Wareneingang durchführen, produzieren mit allen Detail-Funktionen und nach der Qualitätssicherung die Waren ausliefern.

Das Modul **APROPO Org** bietet weitergehende Funktionen zur Verwaltung betriebsinterner Informationen wie

Projektverwaltung

- Arbeitszeitverwaltung und Schichtplanung
- Bedienungslizenzen, Wartungstermine für Maschinen

Außerdem enthält es den Großteil der Finanzfunktionen.

Das Modul **Customer/WareHouse** bietet spezielle kundenbezogene Funktionen bzw. über Bestandsübersicht und Wareneingang/ -ausgang hinausgehende Funktionen zur Lagerverwaltung.

Die Kapazitätsplanung **Cap** optimiert die Maschinenbelegung nach verschiedenen Kriterien und verfügt über vielfältige Funktionen und Konfigurationsmöglichkeiten.

Die Module **Org, Customer/WareHouse** und **Cap** sind gesondert erhältlich und ergänzen den Funktionsumfang von **ProcFlow**. Alle Module greifen immer auf denselben Datenbestand zu.

## ProcFlowCompact

Die ideale Einsteigerversion bündelt die wichtigsten ERP-Funktionen – Beschaffung, Produktion und Qualitätssicherung – übersichtlich und preisgünstig.

Die integrierte Projektverwaltung unterstützt Sie bei der Planung und Verwaltung Ihrer Aufgaben.

Auch **ProcFlow Compact** kann nachträglich durch weitere Module ergänzt werden.

**APROPO Projektverwaltung**

## Portfolio

### Produkte

<b>ERP- Software: APROPO</b>	
ProcFlow Compact	Kompakt-Version
ProcFlow	ERP Basisbaustein von <b>APROPO</b>
Cap	Kapazitätsplanung
Org	Organisation und Finanzen
Customer / Warehouse	Kunden- und Bestandsverwaltung
<b>APROPOXLS</b>	ERP-Lösung für MS-EXCEL
<b>APROPOControl</b>	Automatische Berichterstellung, Batchfunktionen
Aquisition	Sensor- und Ereignisschnittstelle für <b>APROPO</b>
Shuffler	Data collector für SPC -Anwendungen
<b>SPC-Software:</b>	
<b>aStat</b>	Reportgenerator für STATISTICA (StatSoft Inc.)
<b>Technische Software: (Steuerung, Regelung, Messung und Auswertung)</b>	
LFA	Laser Flash Software
Polish	Anwendung für Elektropolieren
AF – Tester	AF-Temperaturbestimmung
Radialkraft	Messsoftware
Robkraft	Kraftmessung durch Roboter
NC-Simulation	Simulation und graphische Darstellung von NC-Programmen
Oracle – MS-SQL (2005) Synchronizer	Bidirektionale Datenbanksynchronisation unter Berücksichtigung von Transaktionen

### Dienstleistungen

Beratung	Auswahl und Dimensionierung von ERP - Software
Support	Für Anwender der AproSoft Produkte
Schulung	Für Anwender der AproSoft Produkte
Anpassungen	Von AproSoft Produkten
Technische Software	Als Auftragsarbeit für spezielle oder neue Problemstellungen